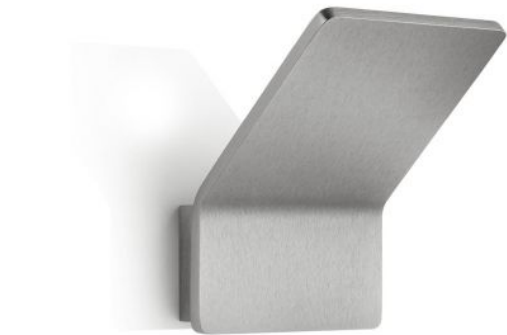


Knapstein


ANN-1

Oberfläche

- Nickel
- weiß



Technische Informationen

Land der Herstellung	 Deutschland
Hersteller	Knapstein
Designer	Knapstein
Schutzart	IP20
Lieferumfang	LED
Spannungseignung	230 - 240 Volt
Tiefe in cm	10
Material	Metall
Dimmbarkeit	mit Phasenabschnitt- und Phasenanschnittdimmer dimmbar
Leistung in Watt	10 W
LED	inklusive
Ra	>90
Lichtstrom in lm	850
Farbtemperatur in Kelvin	2.700 extra warmweiß
Leuchtmittelwechsel:	beim Hersteller / im Werk
Maße	H 13 cm B 10 cm

Beschreibung

Die Knapstein ANN-1 Wandleuchte gibt indirektes Licht an die Wand hinter sich ab. Die Leuchte hat eine Breite von 10 cm und eine Höhe von 12,5 cm. Sie ist insgesamt 10 cm tief. Die ANN-1 wird in den Oberflächen vernickelt matt und weiß angeboten. Die integrierte LED hat eine Farbtemperatur von 2.700 Kelvin extra warmweiß und kann bauseitig mit einem Phasen- oder Phasenabschnittdimmer gedimmt werden. Neben dieser Wandleuchte wird aus der Serie auch die ANN-2 mit einer Breite von 15 cm und einer Höhe von 18,5 cm angeboten.