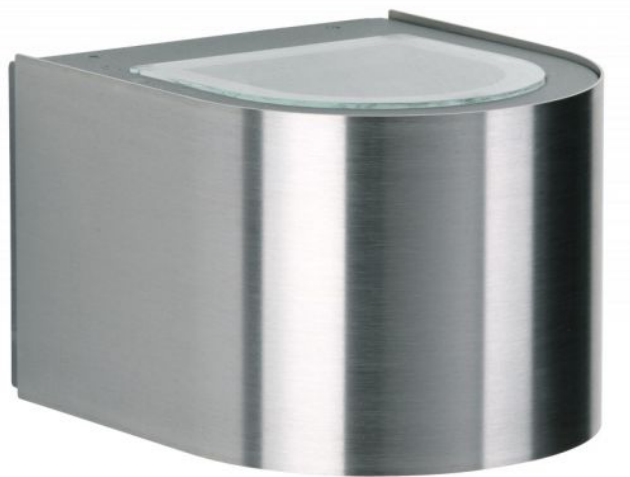



Albert

Wandstrahler 2337



Technische Informationen

Land der Herstellung	 Deutschland
Hersteller	Albert
Schutzart	IP44
Lieferumfang	LED
Spannungseignung	230 - 240 Volt
Material	Aluminium, Borosilikatglas, Edelstahl
Dimmbarkeit	bauseitig dimmbar mit einem Phasenabschnittdimmer
LED	inklusive
Ra	80 - 89
Lichtstrom in lm	660
Farbtemperatur in Kelvin	3.000 warmweiß
Leuchtmittelwechsel:	vor Ort selbst
Systemleistung	2 x 3 Watt
Maße	H 10 cm B 12 cm L 15 cm

Beschreibung

Der Wandstrahler Albert 2337 besteht aus Edelstahl und korrosionsbeständigem Aluminiumguss. Diese Leuchte ist 15 cm lang, 12 cm breit und 9,5 cm hoch. Die Wandleuchte mit 2-seitigem Lichtaustritt, oben und unten breit, hat eine Leuchtmittelabdeckung aus Borosilikatglas. Der Wandstrahler 2337 des deutschen Herstellers Albert ist für den Außenbereich geeignet und wird mit Montageplatte geliefert. Die Leuchte hat ein austauschbares LED-Leuchtmittel.