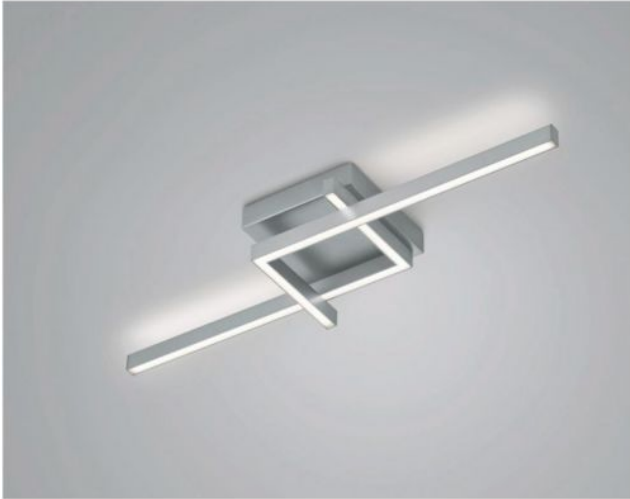


# Knapstein

## FRIDA-80

### Oberfläche

- Nickel
- schwarz



### Technische Informationen

<b>Land der Herstellung</b>	 Deutschland
<b>Hersteller</b>	Knapstein
<b>Designer</b>	Knapstein
<b>Entwurfjahr</b>	2022
<b>Schutzart</b>	IP20
<b>Lieferumfang</b>	LED
<b>Spannungseignung</b>	230 - 240 Volt
<b>Material</b>	Metall
<b>Dimmbarkeit</b>	mit Phasenabschnitt- und Phasenanschnittdimmer dimmbar
<b>Leistung in Watt</b>	36 W
<b>LED</b>	inklusive
<b>Ra</b>	>90
<b>Lichtstrom in lm</b>	4.119
<b>Farbtemperatur in Kelvin</b>	2.700 extra warmweiß
<b>Leuchtmittelwechsel:</b>	beim Hersteller / im Werk
<b>Maße</b>	H 10 cm   B 24 cm   L 84 cm

### Beschreibung

Die Knapstein FRIDA-80 strahlt zur gleichen Zeit nach oben und unten Licht ab, so dass auch über die Zimmerdecke eine gleichmäßige Lichtwirkung entsteht. Die Deckenleuchte ist insgesamt 84 cm lang und 24 cm breit. Ihre Höhe beträgt insgesamt 10 cm. Die FRIDA-80 ist in den Oberflächen matt vernickelt und schwarz erhältlich. Als Leuchtmittel ist eine leistungsstarke, dimmbare LED mit einer Farbtemperatur von 2.700 Kelvin extra warmweiß inklusive. Aus der Serie wird auch die FRIDA-110 mit einer Länge von 112 cm angeboten.