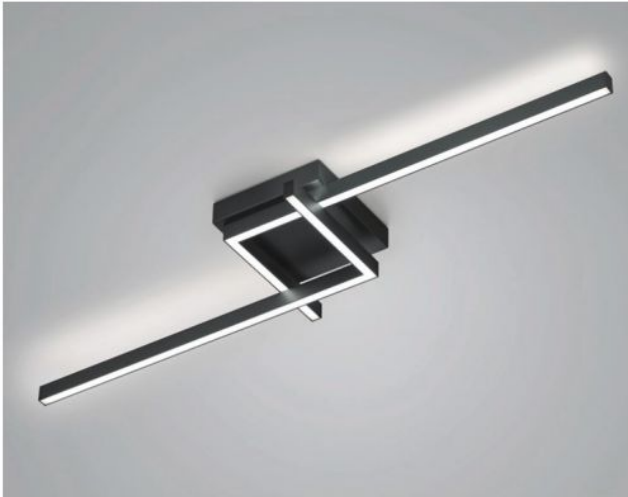


Knapstein

FRIDA-110

Oberfläche

- Nickel
- schwarz



Technische Informationen

Land der Herstellung	 Deutschland
Hersteller	Knapstein
Designer	Knapstein
Entwurfjahr	2022
Schutzart	IP20
Lieferumfang	LED
Spannungseignung	230 - 240 Volt
Material	Metall
Dimmbarkeit	mit Phasenabschnitt- und Phasenanschnittdimmer dimmbar
Leistung in Watt	49 W
LED	inklusive
Ra	>90
Lichtstrom in lm	5.634
Farbtemperatur in Kelvin	2.700 extra warmweiß
Leuchtmittelwechsel:	beim Hersteller / im Werk
Maße	H 10 cm B 30 cm L 112 cm

Beschreibung

Die Knapstein FRIDA-110 hat insgesamt eine Länge von 112 cm und eine Breite von 30 cm. Die Höhe beträgt 10 cm. Von der Deckenleuchte wird das Licht gleichzeitig nach oben und unten abgegeben, dadurch entsteht auch über die Zimmerdecke eine gleichmäßige Lichtwirkung. Knapstein bietet die FRIDA-110 in in den Oberflächen matt vernickelt und schwarz an. Die Deckenleuchte wird mit einer integrierten, dimmbaren LED betrieben. Die leistungseffiziente LED hat eine Farbtemperatur von 2.700 Kelvin extra warmweiß. Aus der Familie wird auch die FRIDA-80 mit einer Länge von 84 cm angeboten.