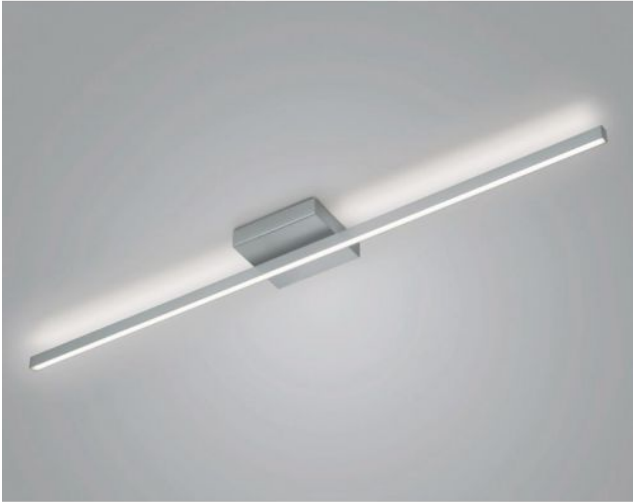


Knapstein


NURI-1

Oberfläche

- Nickel
- schwarz



Technische Informationen

Land der Herstellung	 Deutschland
Hersteller	Knapstein
Designer	Knapstein
Entwurfjahr	2022
Schutzart	IP20
Lieferumfang	LED
Spannungseignung	230 - 240 Volt
Material	Metall
Dimmbarkeit	mit Phasenabschnitt- und Phasenanschnittdimmer dimmbar
Leistung in Watt	44 W
LED	inklusive
Ra	>90
Lichtstrom in lm	5.089
Farbtemperatur in Kelvin	2.700 extra warmweiß
Leuchtmittelwechsel:	beim Hersteller / im Werk
Maße	H 7 cm B 19 cm L 132 cm

Beschreibung

Die Knapstein NURI-1 ist eine stabförmige Deckenleuchte. Die Leuchte verteilt ihr Licht gleichzeitig nach oben und unten. Dadurch entstehen an der Decke Lichteffekte. Die NURI-1 ist 132 cm lang und 7 cm hoch. Die Deckenleuchte wird in den Oberflächen matt vernickelt und schwarz angeboten. Sie wird mit einer leistungsstarken, dimmbaren LED betrieben, die eine Farbtemperatur von 2.700 Kelvin extra warmweiß hat.