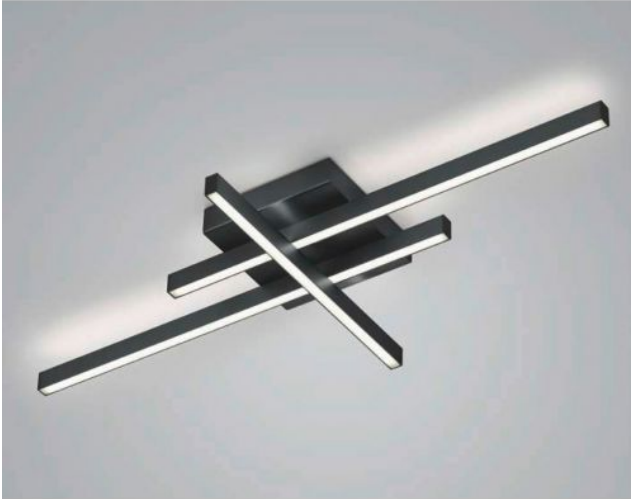


Knapstein


FELI

Oberfläche

- Nickel
- schwarz



Technische Informationen

Land der Herstellung	 Deutschland
Hersteller	Knapstein
Designer	Knapstein
Entwurfjahr	2022
Schutzart	IP20
Lieferumfang	LED
Spannungseignung	230 - 240 Volt
Material	Metall
Dimmbarkeit	mit Phasenabschnitt- und Phasenanschnittdimmer dimmbar
Leistung in Watt	51 W
LED	inklusive
Ra	>90
Lichtstrom in lm	5.812
Farbtemperatur in Kelvin	2.700 extra warmweiß
Leuchtmittelwechsel:	beim Hersteller / im Werk
Maße	H 7 cm B 42 cm L 90 cm

Beschreibung

Die Knapstein FELI Deckenleuchte besteht aus zwei horizontalen Stäben und einem vertikal angeordneten Stab. Die Deckenleuchte gibt ihr Licht sowohl nach oben als auch nach unten ab. Durch das nach oben abgegebene Licht entsteht auch an der Decke eine gleichmäßige Lichtwirkung. Die FELI hat insgesamt eine Länge von 90 cm und eine Breite von 42 cm. Knapstein bietet die Deckenleuchte in den Oberflächen matt vernickelt und schwarz an. Die Leuchte wird mit einer leistungsstarken, dimmbaren LED betrieben. Die LED hat eine Farbtemperatur von 2.700 Kelvin extra warmweiß.