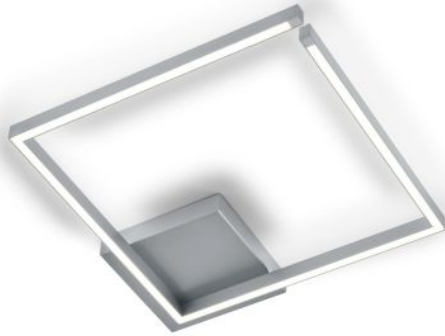


# Knapstein

## YOKO-Q500



### Oberfläche

- Nickel
- schwarz

### Technische Informationen

<b>Land der Herstellung</b>	 Deutschland
<b>Hersteller</b>	Knapstein
<b>Entwurfjahr</b>	2024
<b>Material</b>	Acryl, Metall
<b>Dimmbarkeit</b>	mit Phasenabschnitt- und Phasenanschnittdimmer dimmbar
<b>Leistung in Watt</b>	61 W
<b>LED #</b>	inklusive
<b>Ra</b>	>90
<b>Lichtstrom in lm</b>	6.996
<b>Farbtemperatur in Kelvin</b>	2.700 extra warmweiß
<b>Schutzart</b>	IP20
<b>Lieferumfang</b>	LED
<b>Spannungseignung</b>	230 - 240 Volt
<b>Leuchtmittelwechsel:</b>	beim Hersteller / im Werk
<b>Maße</b>	H 6,8 cm   B 50 cm   L 50 cm

### Beschreibung

Die Knapstein Deckenleuchte YOKO-Q500 ist 6,8 cm hoch und hat eine Seitenlänge von je 50 cm. Die Leuchtenstäbe dieser Leuchte sind 1,8 cm breit und 2,8 cm hoch. Durch ihre Bauweise gibt die Leuchte nicht nur direktes Licht nach unten in den Raum ab, sondern auch indirektes Licht an die Decke. So entsteht eine ausgewogene Beleuchtung, deren Helligkeit beliebig geregelt werden kann. Die integrierte, dimmbare LED hat eine Farbtemperatur von 2.700 Kelvin extra warmweiß. Die Knapstein YOKO-Q500 ist in unterschiedlichen Oberflächen erhältlich.