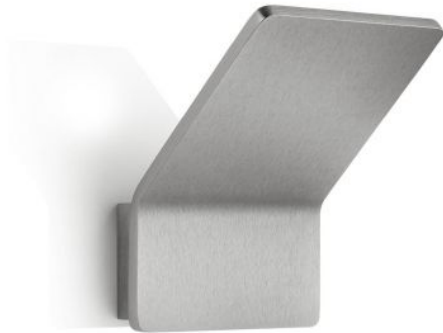


Knapstein


ANN-1

Oberfläche

- níquel
- blanco



Technical details

País de la Fabricación	 Alemania
fabricante	Knapstein
diseñador	Knapstein
protección	IP20
Volumen de suministro	LED
entrada de tensión	230 - 240 Volt
Profundidad en cm	10
material	metal
Atenuación	dimmable con control de fase inversa y con reguladores de control de fase
Potencia en vatios	10 W
LED	incluyendo
Indice de reproduccion cromatica	>90
El flujo luminoso en lm	850
Temperatura de color en grados Kelvin	2.700 extra blanco cálido
reemplazo de la bombilla:	en el fabricante / en la fabrica
Dimensions	H 13 cm B 10 cm

Descripción

The Knapstein ANN-1 wall lamp emits indirect light to the wall behind it. The lamp is 10 cm wide and 12.5 cm high. It is 10 cm deep in total. The ANN-1 is available in matt nickel and white. The integrated LED has a colour temperature of 2,700 Kelvin extra warm white and can be dimmed on site with a leading or trailing edge phase dimmer. In addition to this wall light, the ANN-2 with a width of 15 cm and a height of 18.5 cm is also offered from the series.