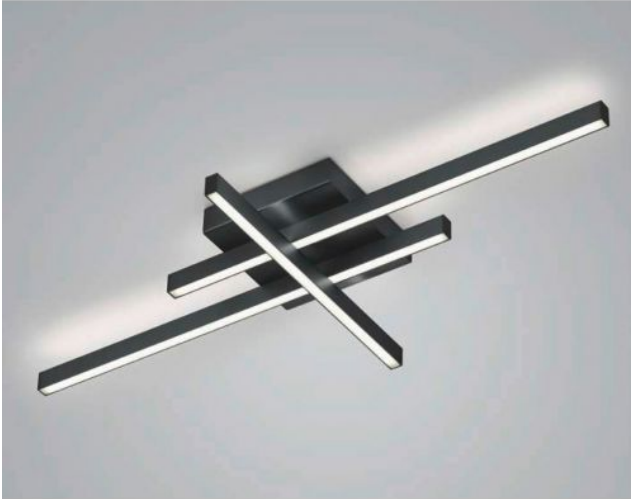


Knapstein


FELI

Oberfläche

- níquel
- negro



Technical details

País de la Fabricación	 Alemania
fabricante	Knapstein
diseñador	Knapstein
año	2022
protección	IP20
Volumen de suministro	LED
entrada de tensión	230 - 240 Volt
material	metal
Atenuación	dimnable con control de fase inversa y con reguladores de control de fase
Potencia en vatios	51 W
LED	incluyendo
Indice de reproduccion cromatica	>90
El flujo luminoso en lm	5.812
Temperatura de color en grados Kelvin	2.700 extra blanco cálido
reemplazo de la bombilla:	en el fabricante / en la fabrica
Dimensions	H 7 cm B 42 cm L 90 cm

Descripción

The Knapstein FELI ceiling light consists of two horizontal rods and one vertically arranged rod. The ceiling lamp emits its light both upwards and downwards. The light emitted upwards also creates a uniform lighting effect on the ceiling. The FELI has a total length of 90 cm and a width of 42 cm. Knapstein offers the ceiling light in the surfaces matt nickel and black. The lamp is operated with a powerful, dimmable LED. The LED has a colour temperature of 2,700 Kelvin extra warm white.