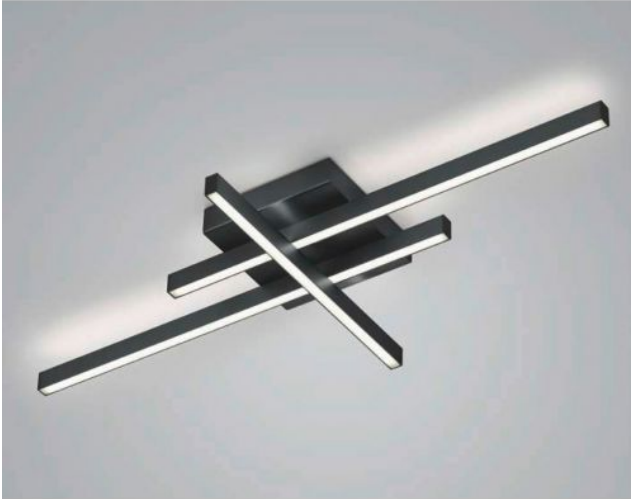


Knapstein

FELI

Oberfläche

- nikiel
- czarny



Technical details

Kraj produkcji	 Niemcy
producent	Knapstein
projektant	Knapstein
rok	2022
ochrona	IP20
zakres dostawy	LED
napięcie przydatność	230 - 240 Volt
tworzywo	metal
ściemnianie	ściemnialne z przecinaniem fazy i ściemniaczem z regulacją fazy
Moc w watach	51 W
LED	Łącznie
Wskaźnik oddawania barw	>90
Strumień świetlny w lm	5.812
Temperatura barwowa w stopniach Kelvina	2.700 extra biała ciepła
wymiana żarówek:	u producenta / w fabryce
Dimensions	H 7 cm B 42 cm L 90 cm

Opis

The Knapstein FELI ceiling light consists of two horizontal rods and one vertically arranged rod. The ceiling lamp emits its light both upwards and downwards. The light emitted upwards also creates a uniform lighting effect on the ceiling. The FELI has a total length of 90 cm and a width of 42 cm. Knapstein offers the ceiling light in the surfaces matt nickel and black. The lamp is operated with a powerful, dimmable LED. The LED has a colour temperature of 2,700 Kelvin extra warm white.